

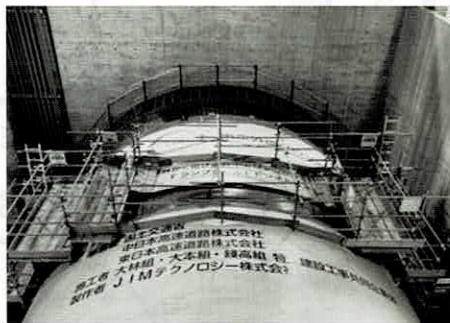
外環事業シールドトンネル工事に関する現場視察会の開催について (お知らせ)

視察場所

- I.大泉側本線（北行・南行）シールドトンネルの発進立坑および構築済シールドトンネル内部
- II.中央 JCT 南側 B・F ランプシールドトンネルの発進立坑および防音ハウス内部
- III.東名側本線（北行・南行）シールドトンネルの発進立坑および構築済シールドトンネル内部



大泉側本線シールドトンネル



中央 JCT F ランプシールドトンネル



東名側本線シールドトンネル

開催会場・日時・申込期限等

会場	日程	対象区市	申込期限	当選連絡
I.大泉側本線会場	5月19日(日)	練馬区、杉並区 武蔵野市	5月15日(水) 12:00〆切	5月17日(金) 15:00以降順次
II.中央 JCT 会場	5月26日(日)	三鷹市、世田谷区 調布市	5月22日(水) 12:00〆切	5月24日(金) 15:00以降順次
III.東名側本線会場	6月8日(土)	世田谷区、狛江市 調布市	6月4日(火) 12:00〆切	6月6日(木) 15:00以降順次

時間帯（各会場共通）：【A】9:00～ 【B】10:00～ 【C】11:00～
【D】13:00～ 【E】14:00～ 【F】15:00～

申込方法 Eメール又はFAXによる申し込み【事前申込抽選制】

◆申し込みにあたり、下記①～⑧の明記をお願いします。

- ①希望会場 ②希望時間帯 ③人数 ④代表者 ⑤氏名(同行者全員) ⑥住所 ⑦メールアドレス ⑧電話番号

Eメール ktr-gaikan@mlit.go.jp

FAX 03-3707-3648

メール送信用QRコード



※安全確保のため、定員は各回20名程度とさせていただきます。

※より多くの方にご参加頂くため、**お一人様1会場まで1回限り**、各世帯極力4名以下としてご応募頂くようお願いいたします。
(複数の会場に同時当選することはございません。)

※より多くの方にご参加頂くため、①希望時間帯(上記【A】～【F】から選択)については、参加可能な時間帯が複数ある場合には極力、複数のご記入を頂くようお願いいたします。

※階段が多数あります。昇り降りが難しい方はご遠慮願います。

※当選された会場・時間でのみご参加いただけます。当選された方の会場及び時間の変更はできません。

※記入いただきました個人情報、運営の目的以外では使用いたしません。

※応募人数によっては本チラシがポスティングされた方で、対象区市にお住まいの方を優先させていただく場合があります。

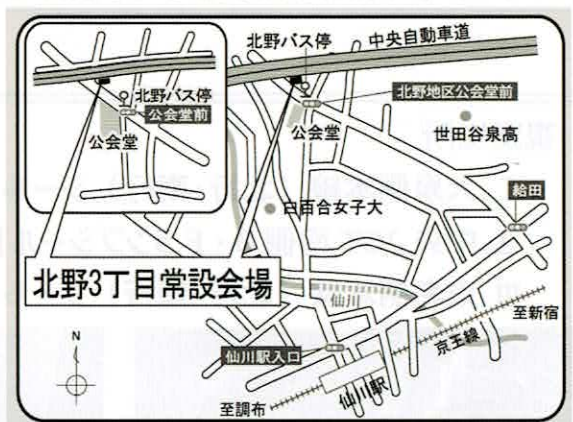
集合場所のご案内 ※同日開催のオープンハウスにおける受付 Tent 内です

I. 大泉インフォメーションセンター



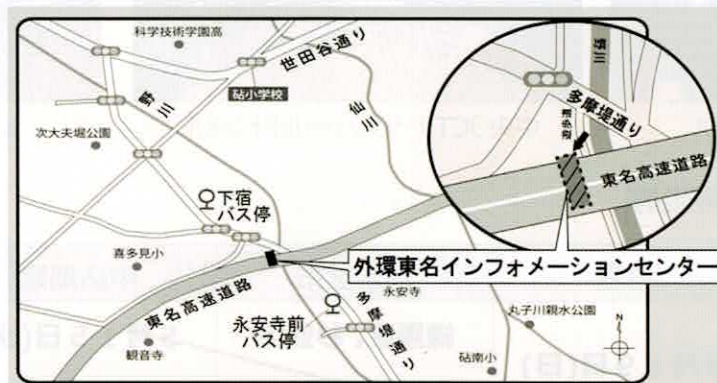
■住所 練馬区大泉町4-9

II. 北野3丁目常設会場



■住所 三鷹市北野3-6-1

III. 外環東名インフォメーションセンター



■住所 世田谷区喜多見3-1

〈 現場視察会に関する注意事項 〉

- 複数の時間帯に分けて順番にご案内しますので、円滑な進行にご理解・ご協力の程よろしく申し上げます。
- 会場には駐車場をご用意しておりませんので、お車でのご来場はご遠慮ください。
- 現場内には施工会社の企業秘密に関するものが多くありますので、こちらでお示しする撮影可能箇所以外での写真撮影・動画撮影・録音等の記録はご遠慮願います。(許可範囲外での撮影等が確認された場合は、データの削除(第三者に共有された場合はそのデータも含む)等の対応をとって頂きます。)
- 撮影可能箇所での撮影した写真や動画等について、web サイトへの投稿、動画配信などを行う場合には、他の参加者の方々に十分配慮頂くようお願いいたします。
- 現場には段差がありますので、お一人で歩行が困難な方(車いす、杖をご利用の方など)及び未就学児はご参加いただけません。また、服装はスカートやハイヒール等を避け、動きやすい服装でお越しください。
- 人数に制限がありますので、マスコミ関係の方々の同行取材はお断りさせていただきます。
- 上記の注意事項の他、悪天候等安全確保が困難と判断される場合は中止させていただくことがあります。

【現場視察会 FAX 送信フォーマット】

東京外かく環状国道事務所 行
(FAX 番号 03-3707-3648)

※以下の事項について明記の上、本用紙をそのまま FAX 送信してください。

- ①希望会場 : I.大泉 II.中央 III.東名 ※どれかひとつに○をおつけください。
- ②希望時間帯 : 【A】9:00~ 【B】10:00~ 【C】11:00~ 【D】13:00~ 【E】14:00~ 【F】15:00~
※ご参加可能な時間に○をおつけください。(複数推奨)
- ③人数 :
- ④代表者 :
- ⑤氏名(同行者全員) :
- ⑥住所 :
- ⑦電話番号 :
- ⑧FAX 番号 :

〈お問い合わせ先〉

国土交通省 関東地方整備局 東京外かく環状国道事務所
TEL 0120-34-1491 (フリーダイヤル、平日 9:15~18:00)
E-mail ktr-gaikan@mlit.go.jp